



2025
2026

PROGRAMME

Les Amis du Musée
d'Art Naïf Anatole
Jakovsky



LES AMIS DU MUSÉE D'ART NAÏF
ANATOLE JAKOVSKY

L'ART NAÏF EN MOUVEMENT : NOS RENDEZ-VOUS

Au fil des saisons, l'Association des Amis du Musée d'Art Naïf poursuit une même ambition : faire vivre, partager et transmettre la singularité d'un patrimoine artistique trop souvent méconnu. Fidèles à l'esprit du musée, nous imaginons une programmation qui crée des ponts entre les œuvres et les publics, entre l'histoire du lieu et les regards d'aujourd'hui, entre la spontanéité de l'art naïf et la richesse des pratiques contemporaines.

Cette année, nous renforçons notre présence aux côtés du musée en proposant des rencontres, visites sensibles, ateliers, découvertes thématiques et moments conviviaux pensés pour tous ceux qui souhaitent approfondir leur relation à l'art naïf.

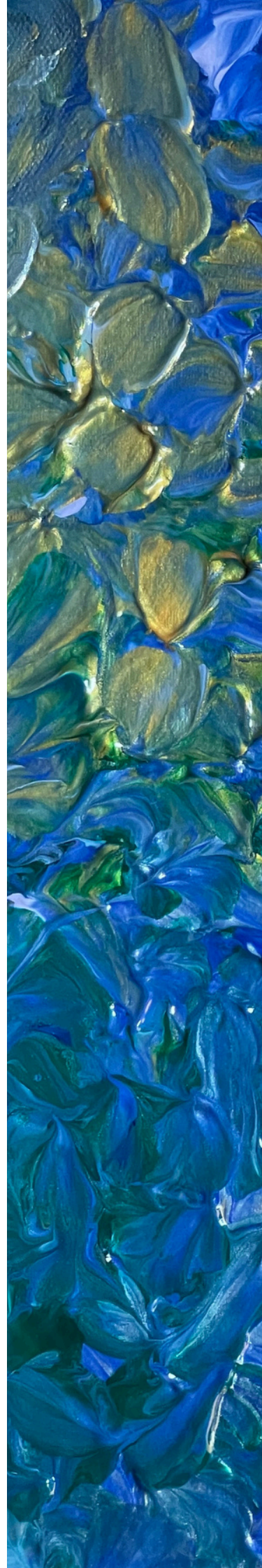
Chaque rendez-vous est conçu comme une invitation : prendre le temps, regarder autrement, et redécouvrir la puissance d'un art libre, poétique et profondément humain.

Accompagner, transmettre, valoriser : notre programmation

Cette année, la programmation des Amis du Musée d'Art Naïf s'articule autour de quatre temps forts qui rythmeront la saison. Mais au-delà de ces rendez-vous, notre engagement demeure constant : être présents, disponibles et actifs aux côtés des artistes, du musée et des publics, tout au long de l'année.

Fidèles à notre mission, nous poursuivons un travail patient de dialogue, de valorisation et de soutien, en défendant l'art naïf dans toute sa diversité et en accompagnant les artistes locaux qui en prolongent l'esprit avec sincérité et inventivité.

C'est dans cette dynamique que nous inaugurons notre saison avec un moment particulièrement symbolique : un **live painting d'Aline Maia pour la Nuit des Musées**.





LES AMIS DU MUSÉE D'ART NAÏF ANATOLE JAKOVSKY

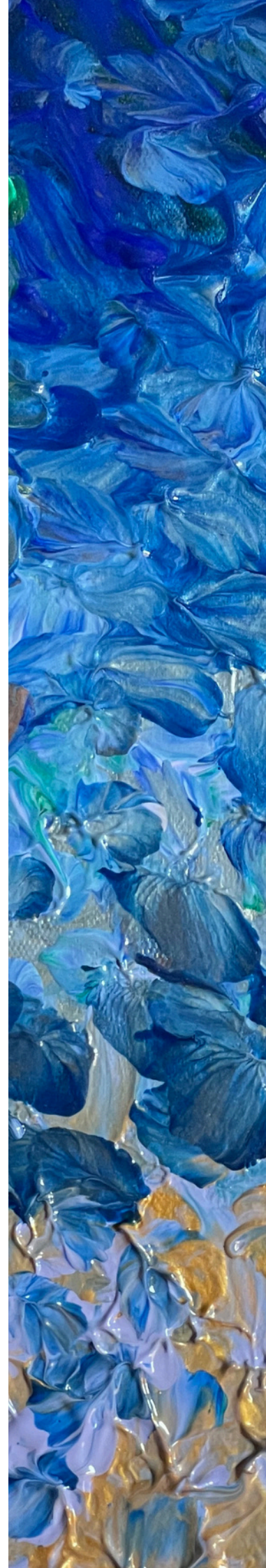
Artiste autodidacte de la région, émergente et déjà remarquée, Aline développe un univers où les couleurs vibrent, où les perspectives se déploient avec liberté, et où l'intuition guide le geste autant d'échos naturels à l'esthétique et à la philosophie de l'art naïf. Sa présence ouvre notre année sous le signe de la spontanéité, de la générosité et de la création en direct.

Nous poursuivrons ensuite avec une rencontre inédite autour du travail d'**Amélie Chassary**, artiste représentée à Saint-Paul de Vence par la **46 St Paul Gallery**. À travers une exploration sensible, nous mettrons en lumière la manière dont **son œuvre dialogue avec celle de Séraphine de Senlis**: résonances formelles, intensité chromatique, puissance intérieure. Une occasion rare de croiser les regards, de tisser des liens entre héritage et création contemporaine, et de rappeler combien l'art naïf continue d'inspirer.

Après le succès de l'an dernier, nous aurons également le plaisir de renouveler **l'atelier de peinture naïve** à l'acrylique animé par **Claire Morand, artiste et bénévole de l'association**. Un moment attendu, convivial et accessible, où chacun peut expérimenter, apprendre, se laisser surprendre. L'enthousiasme des participants nous a convaincus de faire de cet atelier un rendez-vous récurrent, un espace où l'on crée autant qu'on partage.

Enfin, pour conclure cette série de temps forts, Claire réalisera en partie en live painting une œuvre destinée à devenir un objet emblématique de l'association: **la boîte aux lettres qui recueillera les adhésions**. Un geste artistique qui s'inscrit dans la vie quotidienne de l'association, un clin d'œil poétique à la rencontre entre création et engagement associatif.

Nous espérons retrouver nombreux nos adhérents, anciens comme nouveaux, pour vivre ensemble une année placée sous le signe de l'art, de la découverte et du plaisir partagé. Chaque rendez-vous est une invitation: entrer dans l'univers de l'art naïf, soutenir les artistes qui le font vivre, et continuer à tisser, ensemble, une communauté curieuse, chaleureuse et active.





**ÉVÈNEMENT :
LIVE PAINTING
NUIT EUROPÉENNE
DES MUSÉES 2026**

Samedi 23 mai 2026 18h-21h



LES AMIS DU MUSÉE D'ART NAÏF
ANATOLE JAKOVSKY

LIVE PAINTING

ALINE MAIA ET LA NUIT EUROPÉENNE DES MUSÉES 2026



Nuit
européenne
des musées

Samedi
23 mai 2026

Le Musée réinventé en live painting : Aline Maia perpétue la tradition naïve

Aline Maia réalisera in situ une vue du musée à l'occasion de la nuit des musées dans la lignée des grands artistes naïfs.

Qui est Aline Maia ?

Aline Maia est une artiste autodidacte installée sur la Côte d'Azur, dont le travail s'impose progressivement comme l'une des voix émergentes les plus singulières de la scène artistique locale.

Venue à la peinture par intuition plutôt que par formation académique, elle développe depuis plusieurs années un univers profondément personnel, nourri d'observation, de sensibilité et d'une liberté de geste qui constitue sa signature.

Son œuvre se caractérise par un travail instinctif des couleurs, souvent franches, vibrantes, presque musicales, et par une approche très libre de la perspective.

ALINE MAIA



LIVE PAINTING

Loin des règles académiques, Aline compose des espaces qui se déploient selon leur propre logique: lignes qui s'échappent, volumes qui se déforment, horizons qui se déplacent. Cette manière onirique d'aborder la composition, alliée à une spontanéité assumée, crée un lien naturel avec l'esthétique de l'art naïf, dont elle partage l'esprit d'indépendance, la sincérité du regard et la puissance expressive.

Ses œuvres, souvent habitées par des scènes du quotidien, des paysages intérieurs ou des figures stylisées, témoignent d'une attention profonde au monde : une façon de capter l'émotion d'un instant, la poésie d'un détail, la chaleur d'une couleur.

Aline peint comme on raconte une histoire, avec une générosité qui touche immédiatement le spectateur.

En quelques années, elle a su attirer l'attention par la cohérence de son univers et la maturité de son geste, malgré son parcours autodidacte.

Son travail, encore en pleine évolution, laisse entrevoir une trajectoire prometteuse, portée par une énergie créative rare et une identité artistique déjà très affirmée.

Invitée par les Amis du Musée d'Art Naïf pour un live painting lors de la Nuit des Musées, Aline Maia incarne parfaitement la volonté de l'association : soutenir les artistes du territoire, valoriser les démarches sincères et intuitives, et montrer que l'esprit de l'art naïf continue de vivre, de se transformer et d'inspirer.



ALINE MAIA

LIVE PAINTING

La tradition des “vues du musée” initiée autour d'Anatole Jakovsky

Dès les premières années du Musée International d'Art Naïf, Anatole Jakovsky a encouragé les artistes à porter un regard personnel sur le lieu lui-même. Cette démarche, à la fois simple et profondément symbolique, consistait à représenter le musée comme un sujet artistique, non pas dans une logique documentaire, mais dans l'esprit naïf: libre, poétique, recomposé selon la sensibilité de chacun.

Parmi les artistes qui ont répondu à cet élan, Thérèse Pouget occupe une place essentielle. En 1986, elle réalise *Le Musée International d'Art Naïf*, une acrylique sur toile aujourd'hui conservée dans les collections municipales.

Dans cette œuvre, elle représente le Château Sainte-Hélène, demeure de François Coty devenue musée en 1982, en y ajoutant des arbres, des cadrages et des détails qui relèvent de sa vision personnelle. Sa précision, sa surface délicatement colorée et son goût du détail hérités des primitifs flamands qu'elle admirait transforment le bâtiment en une scène vivante, rythmée, presque narrative.

Cette peinture est explicitement décrite comme un hommage au musée, et constitue l'un des exemples les plus clairs de cette tradition.



Le Musée
International d'Art
Naïf 1986 Acrylique
sur toile Collection
Ville de Nice -
Musée
International d'Art
Naïf Anatole
Jakovsky



LES AMIS DU MUSÉE D'ART NAÏF
ANATOLE JAKOVSKY

LIVE PAINTING

Une tradition renouvelée : le Musée par une artiste locale

En invitant Aline Maia à réaliser une vue du musée, nous prolongeons une histoire qui nous est chère: celle des artistes qui, depuis les débuts du Musée International d'Art Naïf, ont posé leur regard sur le Château Sainte-Hélène pour en offrir une interprétation personnelle.

Autodidacte, intuitive, travaillant les couleurs franches et les perspectives libres, Aline s'inscrit naturellement dans cette filiation.

Comme les artistes naïfs avant elle, elle aborde le réel non comme un modèle à reproduire fidèlement, mais comme un espace à réinventer, à transformer, à habiter de son propre imaginaire.

Lui confier la création d'une vue du musée revient pour nous à :

- renouer avec une tradition fondatrice du lieu,
- affirmer le rôle du musée comme source d'inspiration artistique,
- soutenir une artiste locale émergente dont la démarche résonne avec l'esprit naïf,
- et inscrire notre association dans la continuité du geste initié autour d'Anatole Jakovsky, qui encourageait les artistes à représenter le musée selon leur propre sensibilité.

À l'image de Thérèse Pouget, qui réalisa en 1986 une vue emblématique du Musée International d'Art Naïf, Aline proposera une vision contemporaine du Château Sainte-Hélène: un musée vu à travers un regard d'aujourd'hui, sensible, coloré, profondément personnel. Une manière pour nous de célébrer la vitalité de la création locale tout en honorant l'héritage du musée et de son fondateur.

Samedi 23 mai 2026 18h-21h

Musée International d'Art Naïf Anatole Jakovsky

ALINE MAIA